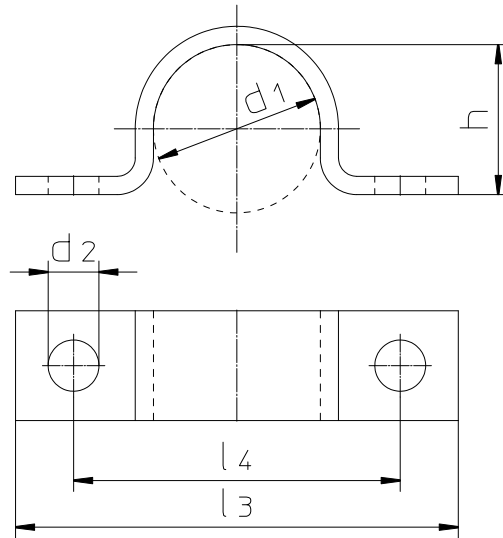


# Rohrschellen aus Aluminium

**DIN 5533**



$d_1$	für Rohr- oder Kabel- Außen- durchmesser	$d_2$	$h$	$l_3$	$l_4$	Material- stärke	Befestigungs- schraube	100 Stück ~ kg
9	7 - 9	7	6	56	36	20 x 3	M6	0,97
11	9 - 11		8	60	40			1,05
13	11 - 13		10	60	40			1,12
15	13 - 15		12	64	44			1,2
17	15 - 17		14	64	44			1,28
19	17 - 19		16	68	48			1,36
21	19 - 21		18	76	56			1,53
23	21 - 23		19	76	56			1,55
26	23 - 26		22	78	58			1,7
28	26 - 28		24	84	64			1,78
31	28 - 31		27	84	64			4,59
36	33 - 36	9	32	104	80	30 x 5	M8	5,6
39	36 - 39		34	108	84			5,74
43	39 - 43		38	112	88			6,13
46	43 - 46		41	114	90			4,43
49	46 - 49		44	114	90			6,64
52	49 - 52		47	128	104			7,29
55	52 - 55		51	128	104			7,56
58	55 - 58		53	134	110			7,94
61	58 - 61		56	134	110			8,05
71	70 - 71		68	144	120			9,21

**Werkstoffe:** Al Mg Si 0,5 F18 roh