

## COMBI GRIP E



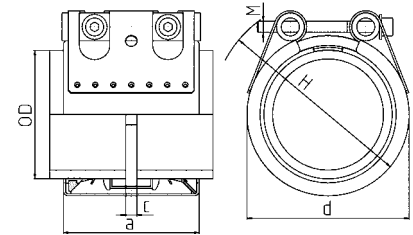
NORMACONNECT® COMBI GRIP E sind axial zugfeste Rohrkupplungen für die Verbindung von Kunststoffrohren mit Metallrohren.

### Vorteile auf einen Blick

- Version mit Hohlbolzen für kleinere Durchmesser

### Werkstoffe

- W5



### NORMACONNECT® FGR COMBI GRIP E

Ø RA (mm)	Bezeichnung	Spannbereiche RAmin - RAmx (mm)		PN¹ [bar]	WP² [bar]	C max (mm)	Abmessungen			Gewicht ca. (kg/Stk.)	Innensechskant Verschlussbolzen		W5 Artikel-Nr.			Gehäuse- wand- stärke
		Kunststoff	Metall				a (mm)	d (mm)	H (mm)		Gewinde	Anzugs- dreh- moment (Nm)	NBR	EPDM		
38,0 / 40,0	COMBI GRIP E 38,0 / 40,0	39,0-40,5	37,5-38,6	10	16	8	62	60	80	0,46	M 8 SW 6	15	0584 8660 038	0584 9360 038	1,2 mm	
42,4 / 40,0	COMBI GRIP E 42,4 / 40,0	39,0-40,5	41,7-43,0	10	16	8	62	65	85	0,47	M 8 SW 6	15	0584 8660 042	0584 9360 042	1,2 mm	
42,4 / 42,4	COMBI GRIP E 42,4 / 42,4	41,7-43,0	41,7-43,0	10	16	8	62	65	85	0,47	M 8 SW 6	15	0584 8660 043	0584 9360 043	1,2 mm	
44,5 / 44,5	COMBI GRIP E 44,5 / 44,5	43,5-45,5	47,6-50,5	10	16	8	62	65	85	0,5	M 8 SW 6	15	0584 8660 044	0584 9360 044	1,2 mm	
48,3 / 50,0	COMBI GRIP E 48,3 / 50,0	47,6-51,0	47,6-50,5	10	16	8	62	70	90	0,5	M 8 SW 6	15	0584 8660 048	0584 9360 048	1,2 mm	
48,3 / 48,3	COMBI GRIP E 48,3 / 48,3	47,6-50,5	53,3-54,6	10	16	17	78	70	90	0,5	M 8 SW 6	15	0584 8660 046	0584 9360 046	1,2 mm	
60,3 / 60,3	COMBI GRIP E 60,3 / 60,3	59,5-61,0	59,5-61,0	10	16	17	78	85	105	0,65	M 8 SW 6	20	0584 8660 061	0584 9360 061	1,2 mm	
60,3 / 63,0	COMBI GRIP E 60,3 / 63,0	62,0-63,5	59,5-61,0	10	16	17	78	85	105	0,65	M 8 SW 6	20	0584 8660 060	0584 9360 060	1,2 mm	
76,1 / 75,0	COMBI GRIP E 76,1 / 75,0	74,0-76,0	75,2-77,0	10	16	25	98	100	120	1,3	M 10 SW 8	30	0584 8660 076	0584 9360 076	1,5 mm	
76,1 / 76,1	COMBI GRIP E 76,1 / 76,1	75,1-77,1	75,2-77,0	10	16	25	98	100	120	1,3	M 10 SW 8	30	0584 8660 077	0584 9360 077	1,5 mm	
88,9 / 88,9	COMBI GRIP E 88,9 / 90,0	88,0-90,0	87,0-89,9	10	16	25	98	110	130	1,39	M 10 SW 8	30	0584 8660 086	0584 9360 086	1,5 mm	
88,9 / 90,0	COMBI GRIP E 88,9 / 90,0	89,0-91,0	87,0-89,9	10	16	25	98	110	130	1,39	M 10 SW 8	30	0584 8660 088	0584 9360 088	1,5 mm	
101,6 / 101,6	COMBI GRIP E 101,6 / 101,6	100,4-102,8	100,4-102,8	10	16	25	98	125	145	1,54	M 10 SW 8	30	0584 8660 101	0584 9360 101	1,5 mm	
108,0 / 110,0	COMBI GRIP E 108,0 / 110,0	109,0-111,0	106,8-109,2	10	16	25	98	130	150	1,58	M 10 SW 8	40	0584 8660 108	0584 9360 108	1,5 mm	
110,0 / 110,0	COMBI GRIP E 110,0 / 110,0	109,0-111,0	106,8-109,2	10	16	25	98	130	150	1,58	M 10 SW 8	40	0584 8660 109	0584 9360 109	1,5 mm	
114,3 / 110,0	COMBI GRIP E 114,3 / 110,0	109,0-111,0	113,0-115,5	10	16	25	98	135	155	1,62	M 10 SW 8	40	0584 8660 110	0584 9360 110	1,5 mm	
114,3 / 114,3	COMBI GRIP E 114,3 / 114,3	113,0-115,5	113,0-115,5	10	16	25	98	135	155	1,62	M 12 SW 10	40	0584 8660 114	0584 9360 114	1,5 mm	
139,7 / 140,0	COMBI GRIP E 139,7 / 140,0	139,0-141,0	138,1-141,6	10	16	35	115	160	180	3,14	M 12 SW 10	50	0584 8660 139	0584 9360 139	2,5 mm	
159,0 / 160,0	COMBI GRIP E 159,0 / 160,0	159,0-162,0	157,3-160,7	10	16	35	115	180	200	3,45	M 12 SW 10	60	0584 8660 159	0584 9360 159	2,5 mm	
168,3 / 168,3	COMBI GRIP E 168,3 / 168,3	166,0-170,1	166,5-170,1	10	16	35	115	190	210	3,48	M 12 SW 10	60	0584 8660 168	0584 9360 168	2,5 mm	

PN¹ (Nennndruck) ist der für den Schiffbau maximal zulässige Arbeitsdruck basierend auf einem Sicherheitsfaktor von  $\geq 4$ .  
WP² ist der max. Arbeitsdruck für Industrieanwendungen mit einem Sicherheitsfaktor gemäß NORMA-Spezifikation.